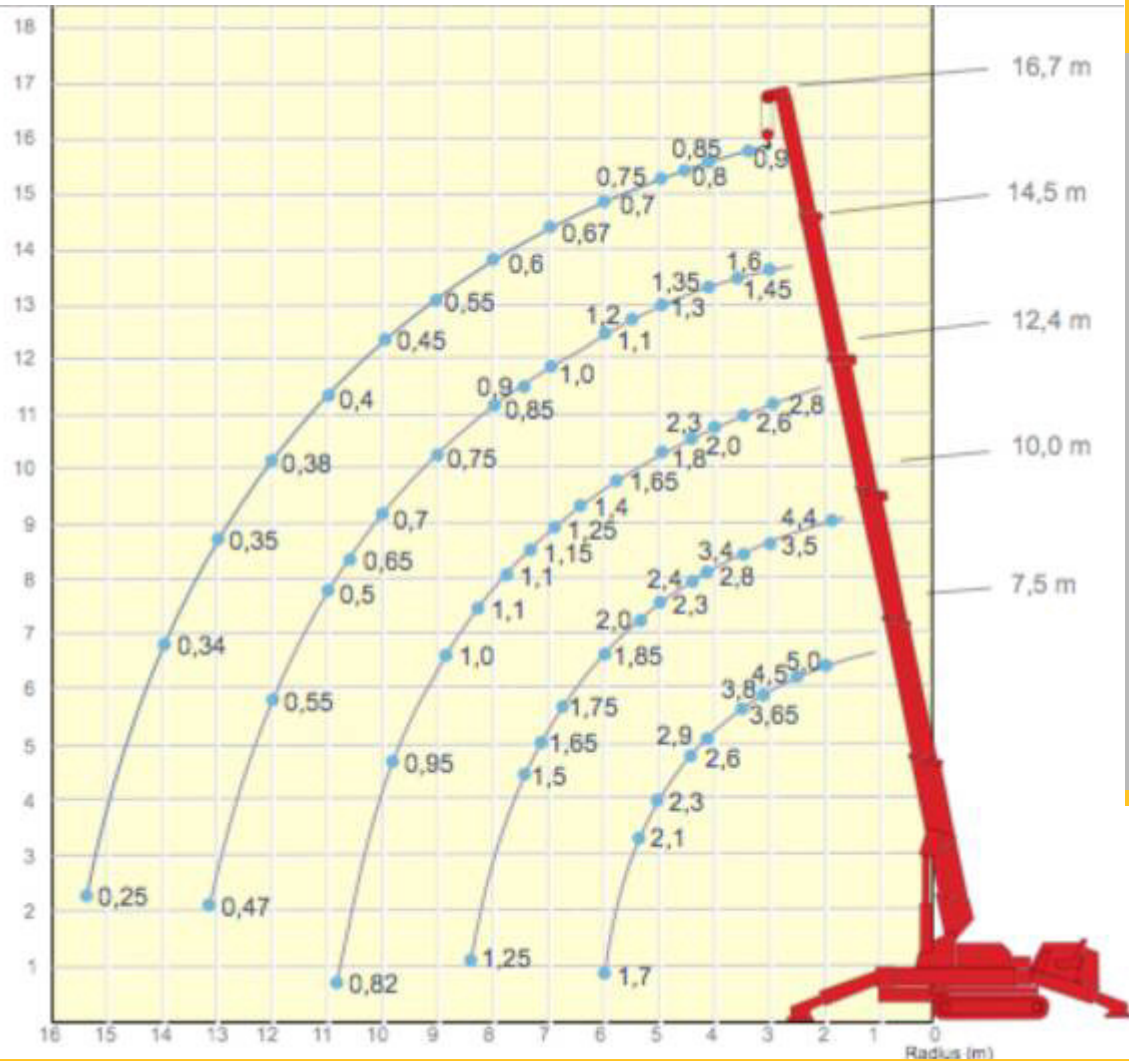




Baumo 506-5.1





## Traglasttabelle 1,3m Montagespitze

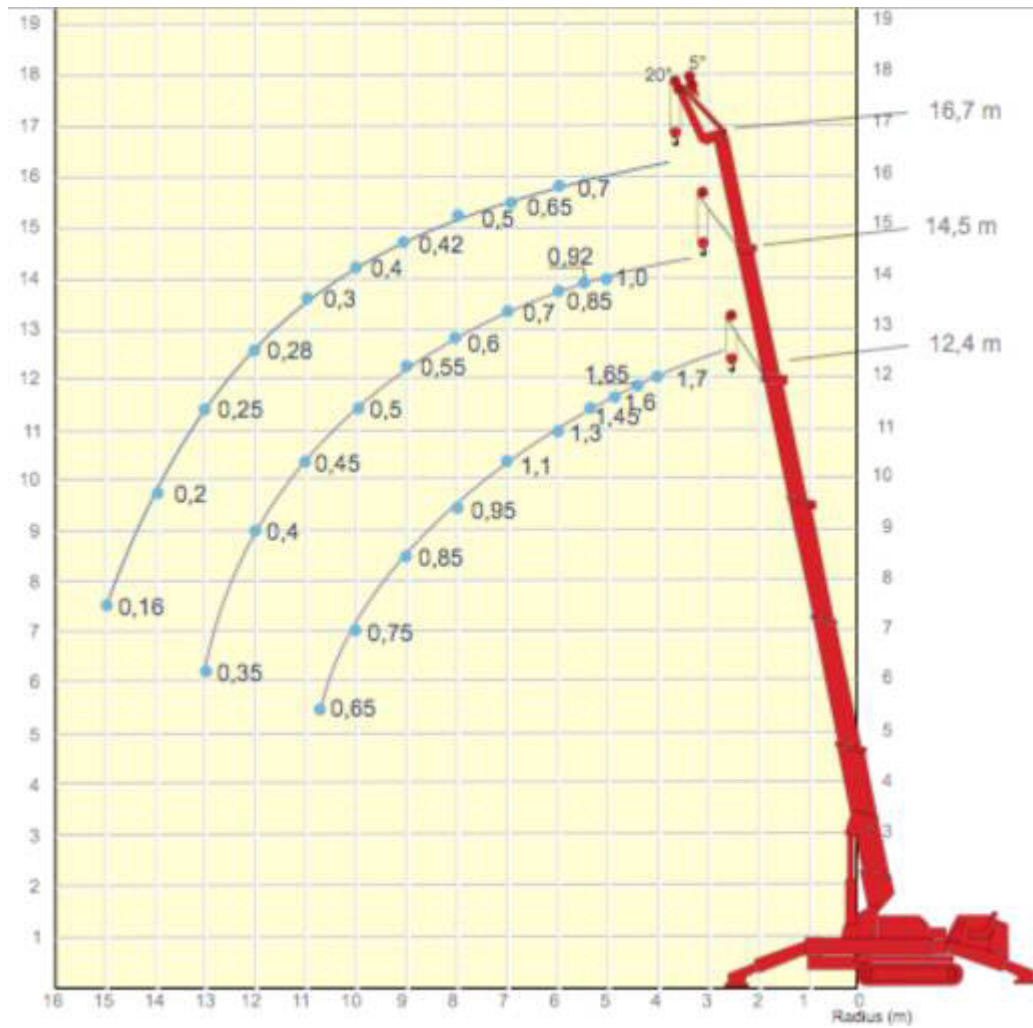
Auf der Basis des UNIC URW-506 ist der neue BAUMO 506-5.1 so weiter entwickelt worden, dass er nun mit einer Tragkraft von 5,0 t anstatt 3,0 t des Standardgerätes zu den stärksten Miniraupenkrane seiner Klasse zählt.

- **Gewicht**  
= 4990 kg (E-Antrieb)
- **Transportmaß**  
= 4870x1400x2035 mm
- **Seillänge**  
= 21,75 m / 4 strängig  
= 43,5 m / 2 strängig  
= 87 m / 1 strängig
- **Raupenbodendruck**  
= 0,46 kg / cm<sup>2</sup>





Traglasttabelle 1,0m Montagespitze





### Traglasttabelle 3,0m Spitzenausleger

