



**SPIERINGS
KRANEN**

Marke: **SPIERINGS**

Type: **SK1265-AT6**

Traglasttabelle

Seriennummer

Krangruppe : 3 vlg. NEN 2018

Lastspektrum : 2 vlg. NEN 2018

Gebrauchsklasse : A vlg. NEN 2018

Stabilität : vlg. NEN 2022

Max. Hublast

10,0 ton

Max. Ausladung bei max. Last

13,2 m

Maximales Lastmoment

132 tm

Maximale Ausladung

60 m

Geschwindigkeiten Aulegerstellung 0°, sowie 30°

Alle Bewegungen sind hydraulisch stufenlos regelbar

30° Steilstellung ist möglich aus dem Kranführerhaus oder über die Funksteuerung

Kran abgestützt nach Vorschrift
Kran völlig ballastiert: 13600 kg

Schwenkbereich unbegrenzt (360°) in abgestütztem Stand

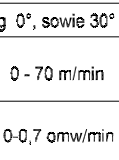
Temperaturbereich: -15°C bis 40°C
Angegebene Last ist Betriebslast
Windoberfläche last max. 1,0 m²/ ton bei Windstärke 6 (14 m/sec)

Maximaler Hubseilzug : 2500 kg
zweisträngig 5000 kg - 1700 kg
viersträngig 10000 kg - 5000 kg
Der Ausleger muß bei Windstärke 8 (21m/sec) heruntergelassen werden
Max. Eckdruck : 520 kN

Abstützmaße: 7,95 x 7,66 m
Arbeiten zulässig bis einschließlich Windstärke 6 (Windstärke 6 : 14 m/sec)
Abstützmaße: 7,95 x 5,72 m
Arbeiten zulässig bis einschließlich Windstärke 5 (Windstärke 5 : 11 m/sec)



m/min	kg
18	10000
30	5000
45	2500
75	0

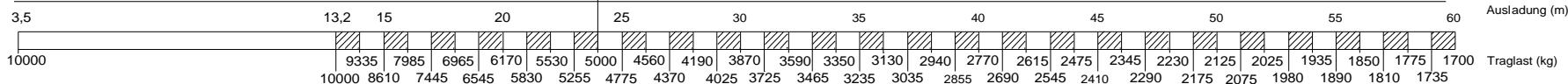


Traglasten bei Abstützbasis 7,95 m x 7,66 m (max. Windstärke 6 (14m/sec))

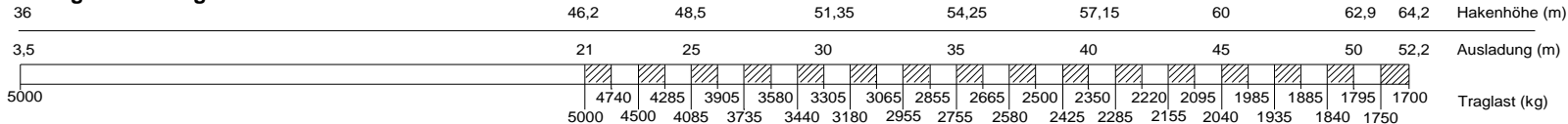
Ausleger horizontal



Hakenhöhe 25,2 / 35 m (Höhe unter dem Ausleger 27,4 / 37,2 m)



Ausleger 30° steilgestellt

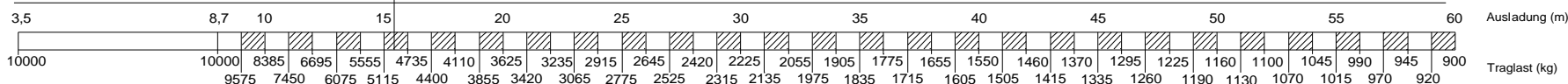


Traglasten bei Abstützbasis 7,95 m x 5,72 m (max. Windstärke 5 (11m/sec))

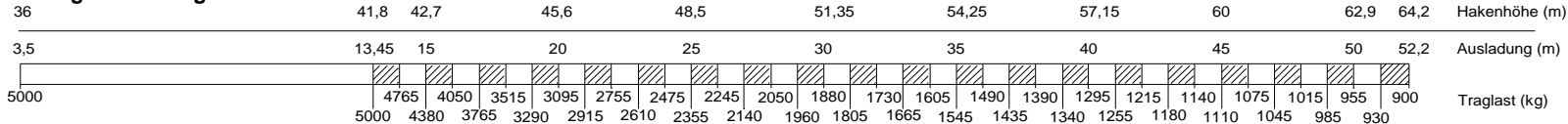
Ausleger horizontal

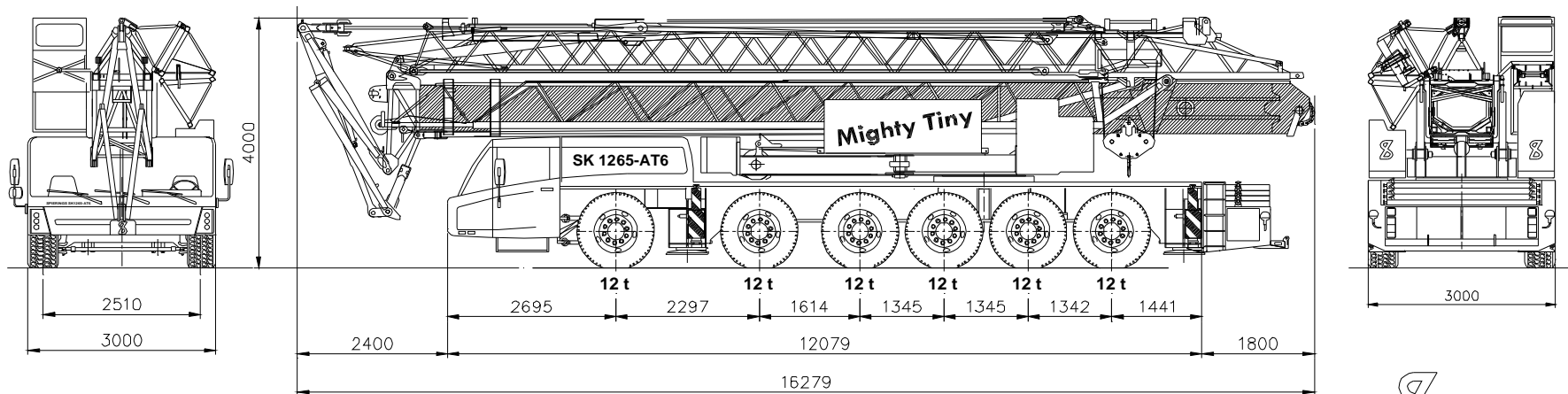
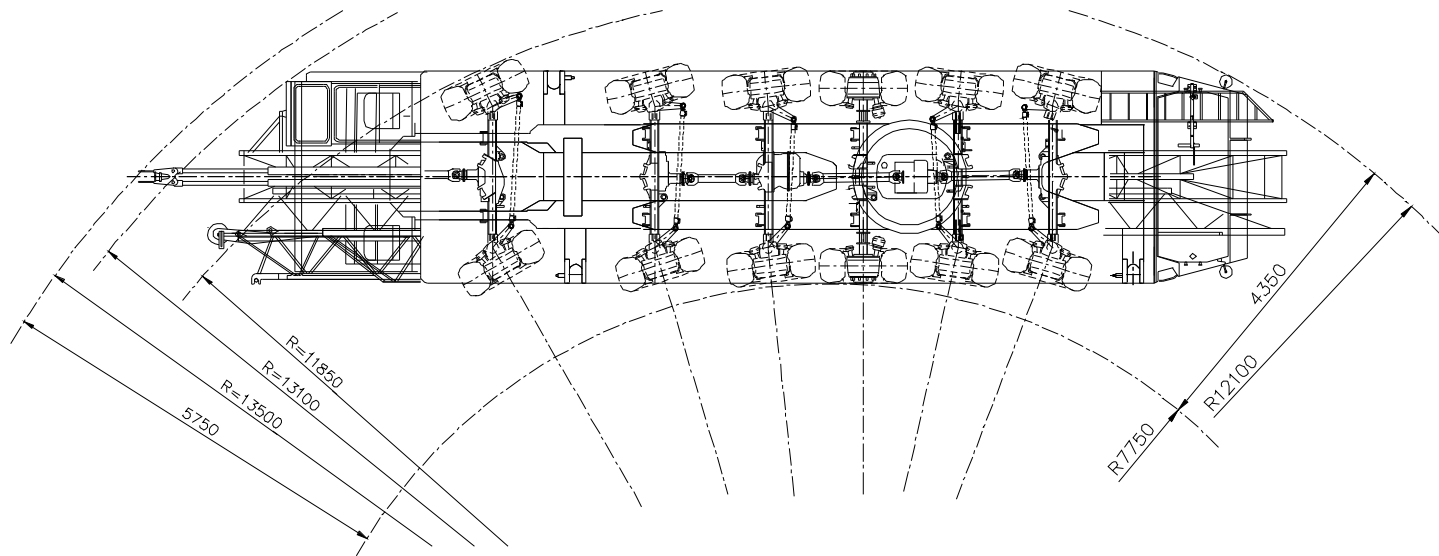


Hakenhöhe 25,2 / 35 m (Höhe unter dem Ausleger 27,4 / 37,2 m)



Ausleger 30° steilgestellt





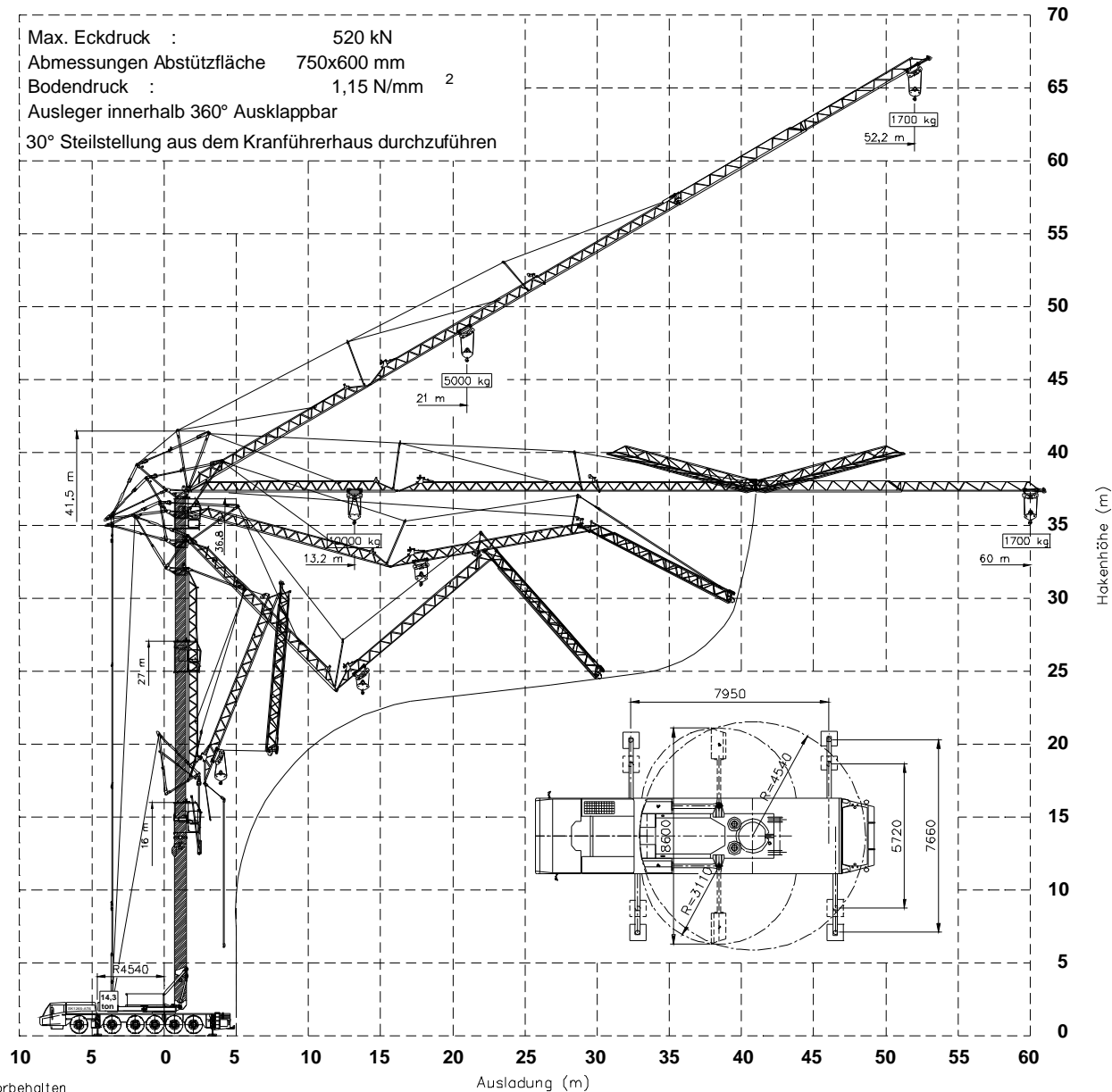
Gesamtgewicht: 72000 kg
 Änderungen vorbehalten

SPIERINGS HYDRAULISCHER FALTKRAN SK 1265 - AT6



**SPIERINGS
 KRANEN**
 Merwedestraat 15
 5347 KZ Oss NL
 Tel. +31 (0)412-626964
 Fax +31 (0)412-645299

Max. Eckdruck : 520 kN
 Abmessungen Abstützfläche 750x600 mm
 Bodendruck : 1,15 N/mm²
 Ausleger innerhalb 360° Ausklappbar
 30° Steilstellung aus dem Kranführerhaus durchzuführen



SPIERINGS

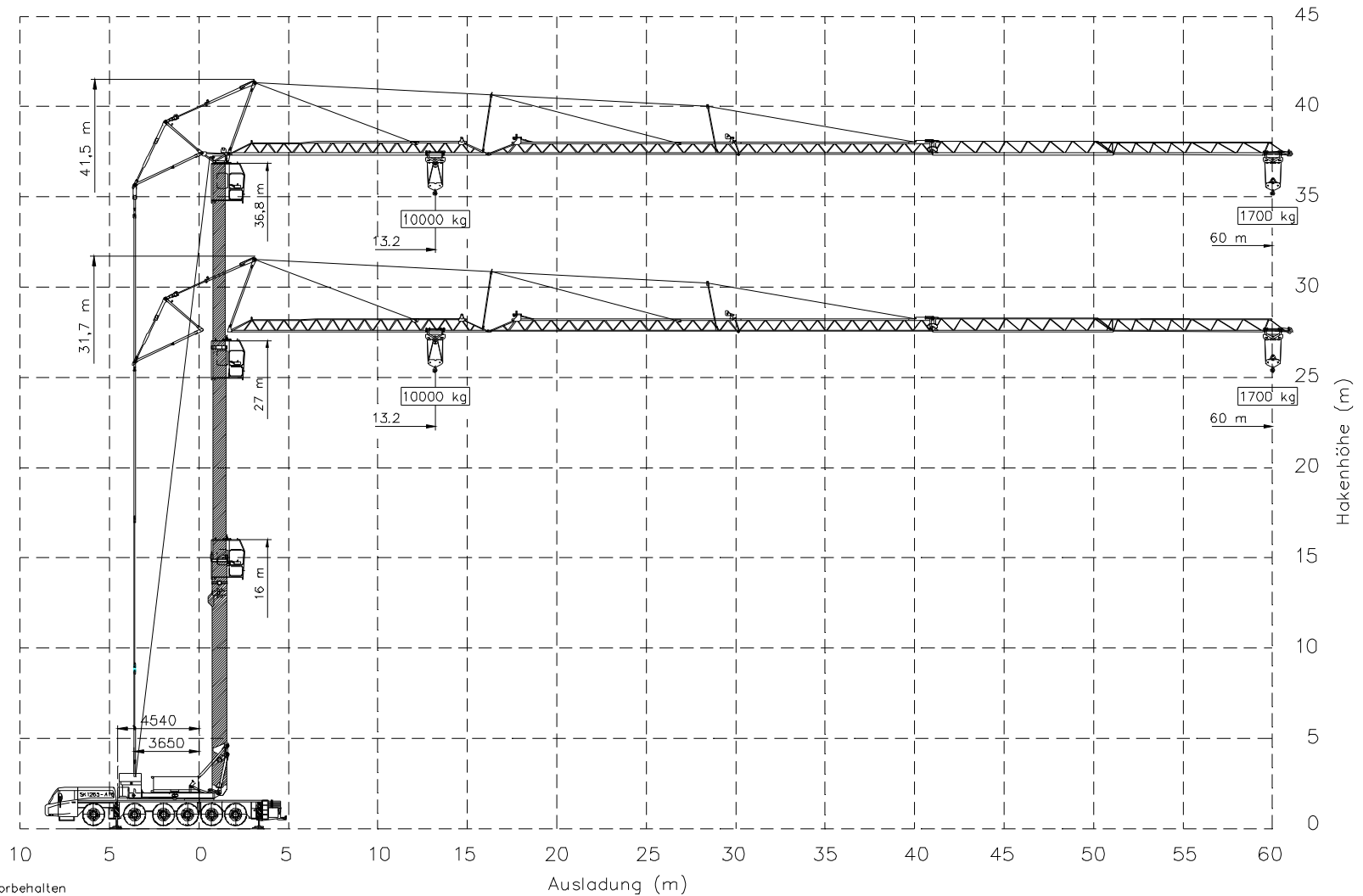
HYDRAULISCHER FALTKRAN

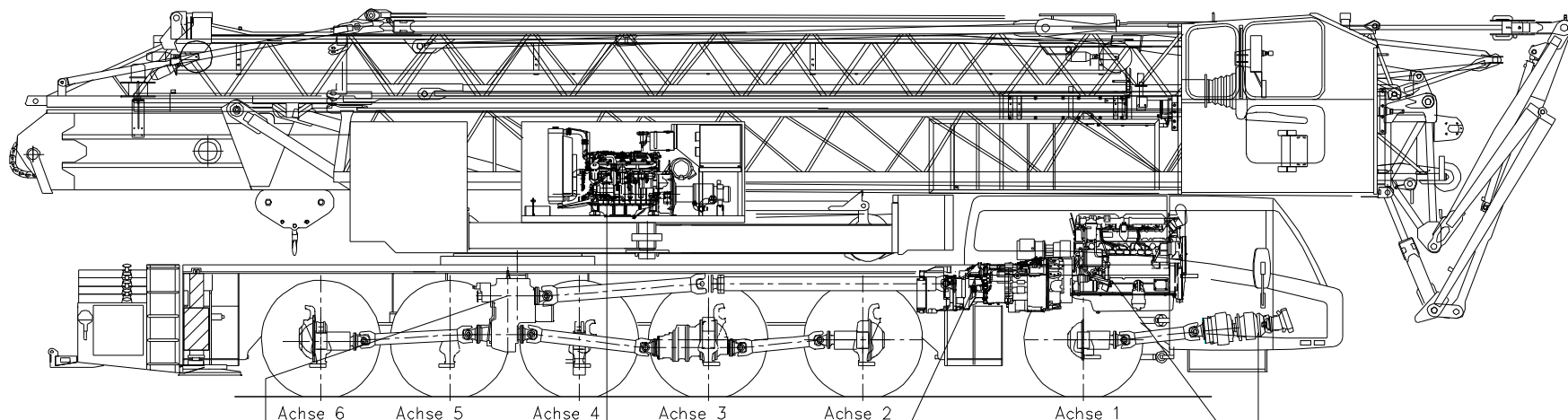
SK1265-AT6



Merwedestraat 15
 5347 KZ Oss NL
 Tel. +31 (0)412-626964
 Fax +31 (0)412-645299

SPIERINGS HYDRAULISCHER FALTKRAN SK1265-AT6





Verteilergetriebe
STEYR VG2001/396

Strassengang $i=0,89$

Geländegang $i=1,54$

Kran Dieselmotor:
DETROIT VM D706 IE2
Leistung: 96 kW (2600 tpm)
Drehmoment: 480 Nm (1300 tpm)

Schaltgetriebe:
ZF 16AS2601
+ Automat
+ Einscheiben-trockenkupplung
+ intarder

Untwagen Dieselmotor:
DAF XE 390C
Leistung: 390 kW (1900 rpm)
Drehmoment: 2300 Nm (1500 rpm)

Hydraulische Antrieb Vorderachse
Bosch Rexroth hydro-verstellmotor A6VM
BREVINI Planetaire Getriebe:
ED 2090 FE / 14,3
Max. Geschwindigkeit: 12 km/u

Achse 1 : lenkachse
Achse 2 : Lenktriebachse (Übersetzung $i=6,35$)
Achse 3 : Lenktriebachse (Übersetzung $i=6,35$)
Achse 4 : Starre Achse
Achse 5 : Lenkachse
Achse 6 : Lenktriebachse (Übersetzung $i=6,35$)

Reifen : 445/75 R22,5
Hydro-pneumatisch Federung auf allen Achsen, ausgenutzter Hub : 247 mm
Max. Geschwindigkeit : 85 km/uur
Min. Geschwindigkeit (Motordrehzahl 1000 tpm) : 1,6 km/uur
Gesamtgewicht : 72.000 kg.

Antriebslinie Spierings Faltkran Type SK1265-AT6