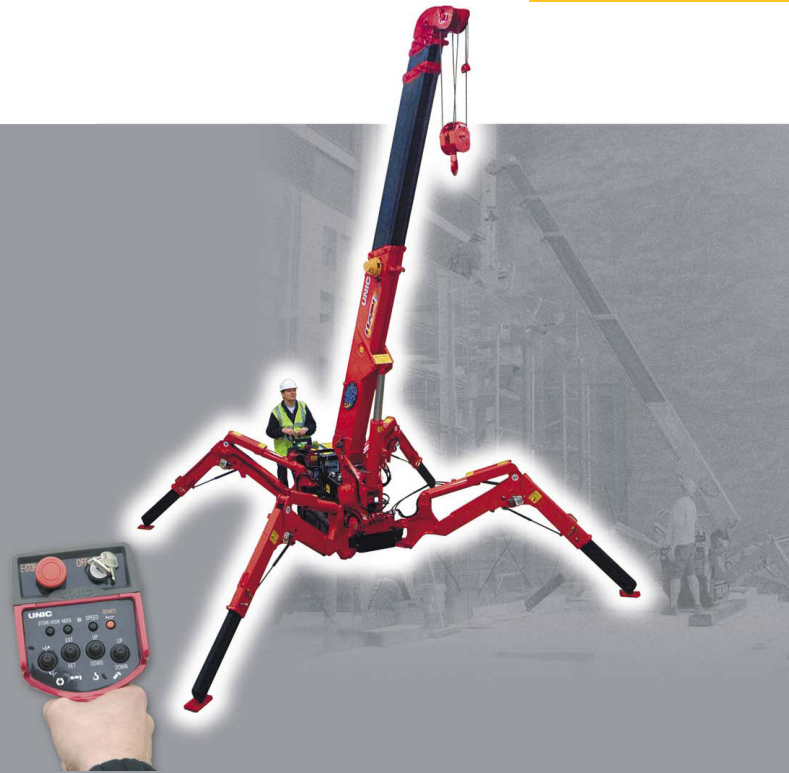


NEEB



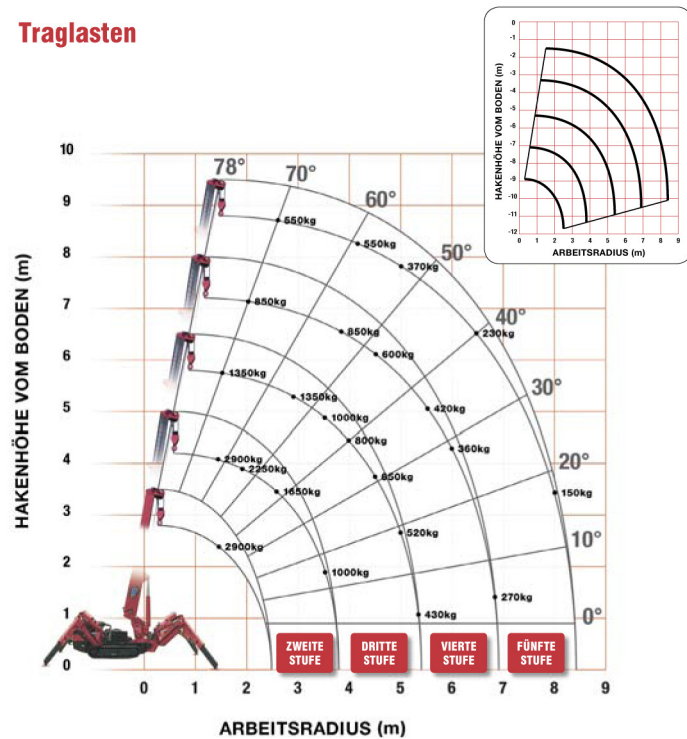
URW-295-S



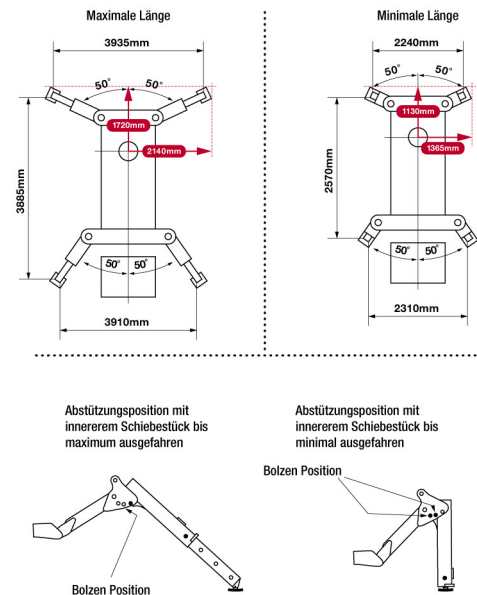


Technische Daten

Traglasten



Abstützungsposition



- **Gewicht**
= 1950 kg (E-Antrieb)
- **Transportmaß**
= 2690x600x1380 mm
- **Seillänge**
= 11,7 m / 4 strängig
= 23,4 m / 2 strängig
= 46,8 m / 1 strängig
- **Raupenbodendruck**
= 0,49 kg / cm²

- ⇒ Traglast 2,9 t x 1,4 m
- ⇒ Gesamtbreite 600 mm
- ⇒ Max. Arbeitsbereich 8,41 m
- ⇒ Max. Auslegerlänge 8,65m

- ⇒ Benzinantrieb - optional Elektro-, Gas- (LPG) oder Dieselantrieb
- ⇒ 6 verschiedene Abstützpositionen
- ⇒ Computergesteuerte LMB
- ⇒ Funkfernsteuerung



Traglasttabelle 1,3m Montagespitze

